

ALPHATURA

Dekorative Effekt-
beschichtung für
beanspruchte Wände



MEHRFARBEN-EFFEKT-BESCHICHTUNG FÜR STARK BEANSPRUCHTE FLÄCHEN

Alphatura kombiniert ästhetisches Ambiente mit hoher Strapazierfähigkeit. Treppenhäuser, Schulen oder Krankenhäuser sind stark frequentierte Orte. Entsprechend strapazierfähig sollten die Wände beschichtet sein. Aber auch öffentliche Repräsentativbauten, Verwaltungsgebäude oder Hotels müssen auf den intensiven Publikumsverkehr eingerichtet sein.

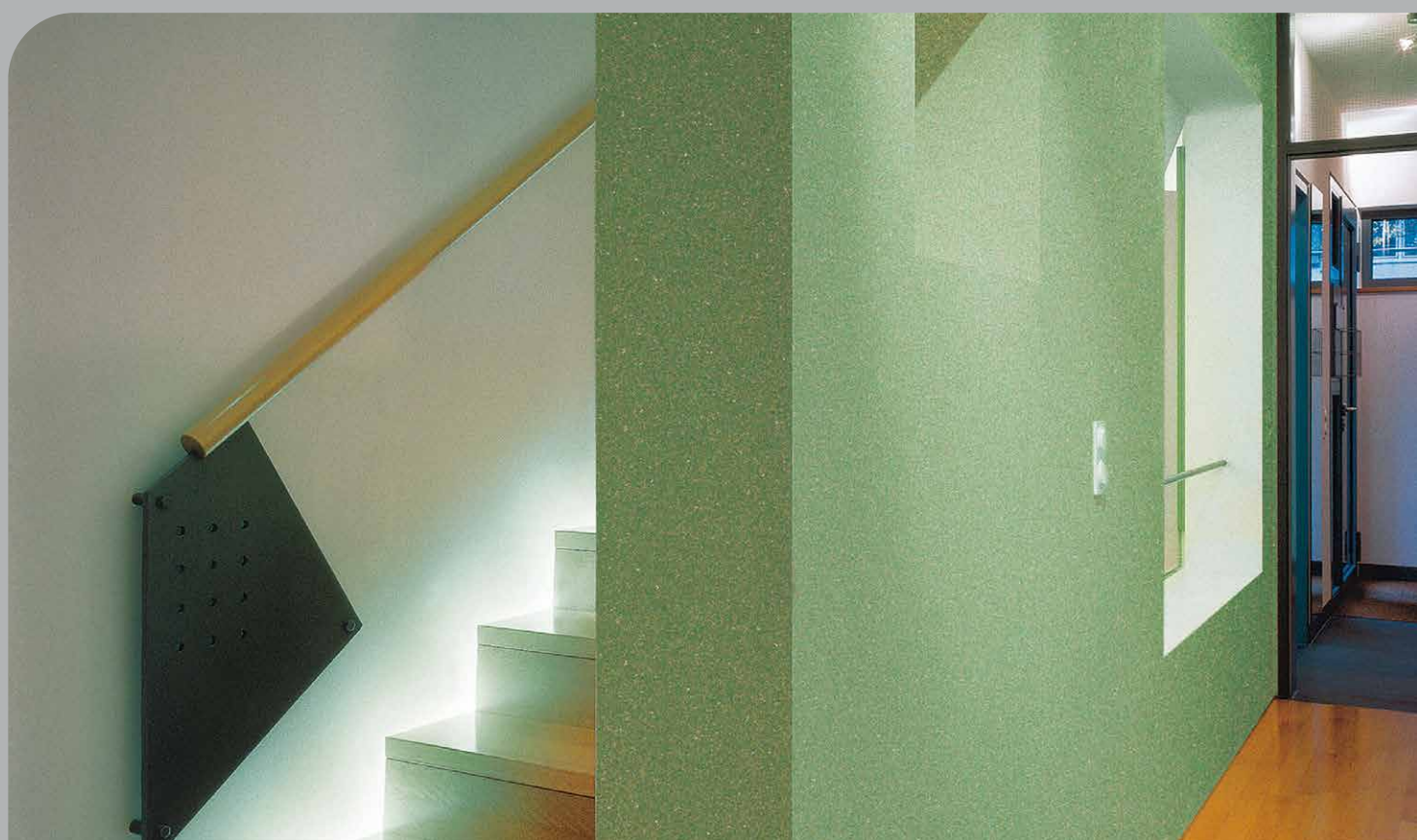
Mit Alphatura kommen Sie dieser Anforderung nach, ohne auf gestalterischen Freiraum verzichten zu müssen. Das Produkt ist vielseitig und auf nahezu allen Flächen im Innenbereich einsetzbar. Auch im hochwertigen Wohnumfeld entfaltet Alphatura sein Leistungspotenzial, sogar auf Türen oder Heizkörpern.

Das Ergebnis sind matte und lichtechte Oberflächen mit interessantem und beeindruckendem Mehrfarbeneffekt. Mit wirkungsvollen Akzenten und lebendigen Kontrasten können Sie die Möglichkeiten des Farbspiels in 50 unterschiedlichen Farbdessins abrunden und jeden Raum im Nu persönlich und individuell gestalten.



ALPHATURA Wässriges Mehrfarben- Beschichtungsmaterial für innen

- dekorativer Mehrfarbeneffekt
- großer Gestaltungsspielraum durch 50 Farbtonvarianten
- widerstandsfähig, abriebfest und verschmutzungsresistent
- matte und lichtechte Oberfläche
- sehr gut zu reinigen und scheuerbeständig
- gut ausbesserungsfähig
- wirtschaftlich durch sehr lange Haltbarkeit und einfache und schnelle Verarbeitung

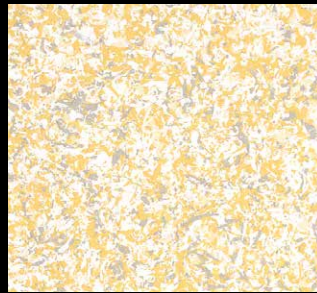




AU 720/*F6.15.85



AU 886/*GO.16.84



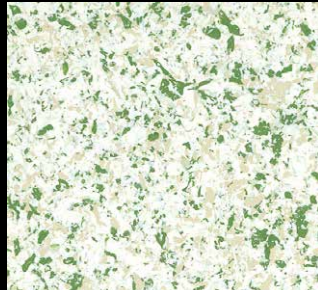
AU 821/*F6.15.85



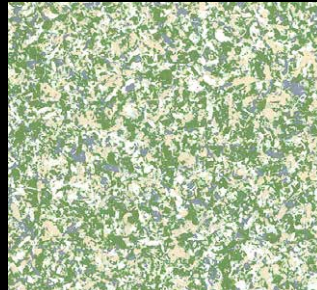
AU 808/*weiß



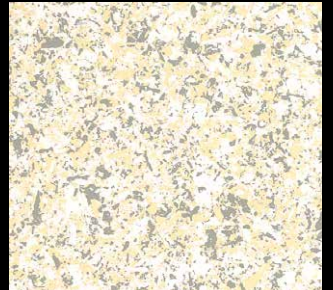
AU 722/*weiß



AU 812/*weiß



AU 813/*weiß



AU 809/*F6.09.86



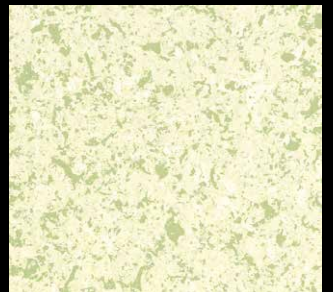
AU 810/*F6.09.86



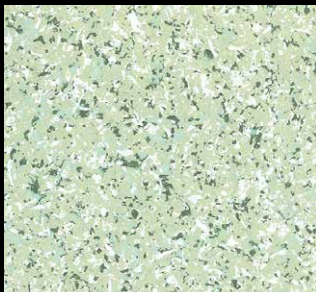
AU 811/*F6.09.86



AU 727/*F6.15.85



AU 723/*H2.10.80



AU 887/*LO.04.78



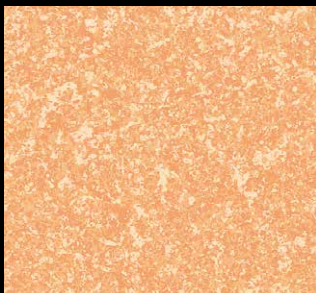
AU 711/*PO.10.70



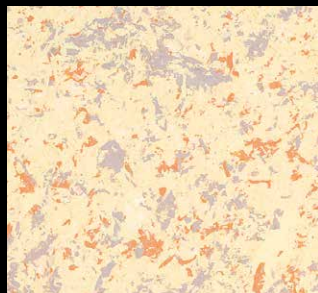
AU 823/*weiß



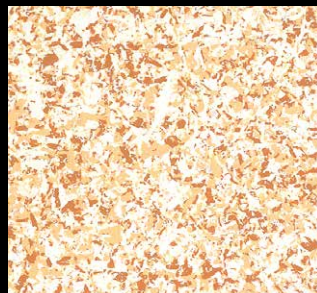
AU 500/*weiß



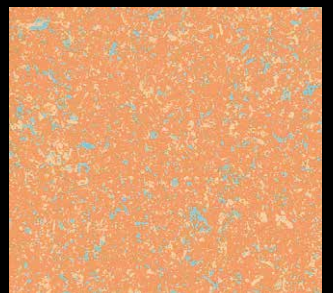
AU 714/*EO.25.75



AU 890/*F2.08.86



AU 805/*weiß



AU 715/*EO.25.75



AU 826/*weiß



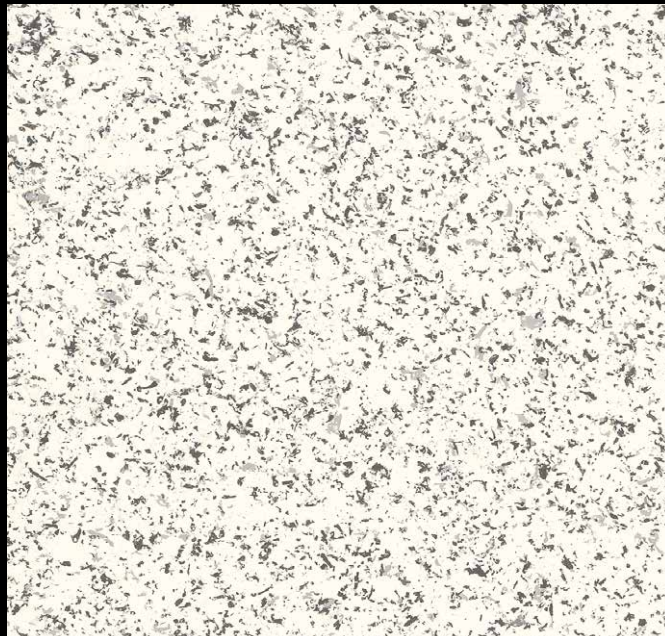
AU 828/*F2.03.84



AU 889/*weiß



AU 362/*weiß



AU 802/*weiß



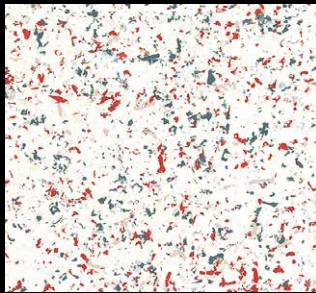
AU 450/*weiß



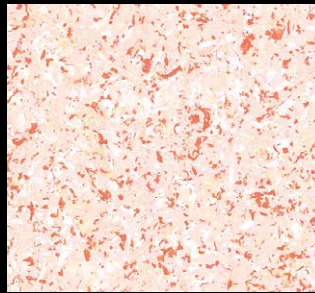
AU 501/*weiß



AU 701/*weiß



AU 882/*weiß



AU 885/*D2.03.86



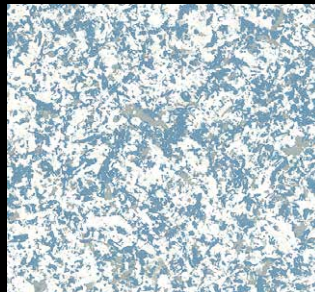
AU 510/*weiß



AU 550/*weiß



AU 713/*weiß



AU 817/*weiß



AU 816/*weiß



AU 815/*weiß



AU 820/*ON.00.86



AU 706/*ON.00.81



AU 707/*ON.00.76



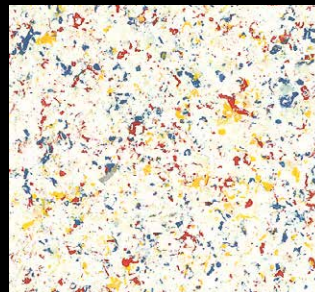
AU 606/*weiß



AU 710/*NN.01.84



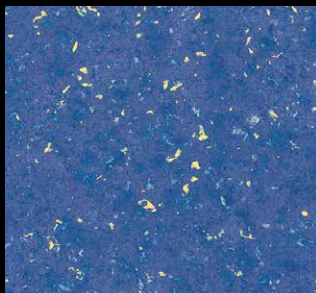
AU 930/*weiß



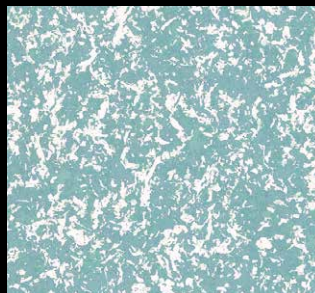
AU 884/*weiß



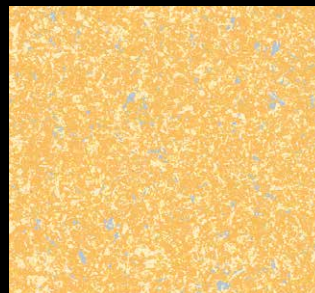
AU 801/*weiß



AU 932/*TO.30.60



AU 883/*P1.11.63



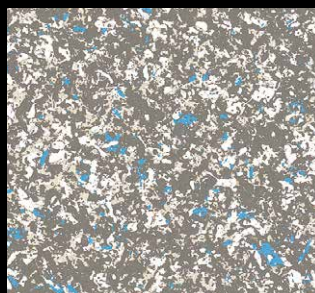
AU 721/*F6.15.85



AU 704/*B6.20.50



AU 803/*weiß



AU 708/*ON.00.64

Die Farbgenauigkeit aller Farbdokumentationen wird mit allergrößter Sorgfalt geprüft. Dennoch kann es aufgrund des Druckvorgangs und der Darstellung durch Fotografie zu Farbabweichungen vom tatsächlichen Farbton kommen.

Beschichtungsvarianten

Einsatz im Innenbereich auf allen Untergründen, die normalerweise mit Innenwandfarben gestrichen werden, wie z. B. tragfähige Altbeschichtungen, fest haftende überstreichbare Tapeten, Raufaser und Glasfasergewebe. Unter bestimmten Voraussetzungen auch für Türen und Heizkörper geeignet. Unbehandelte Untergründe müssen ggf. grundiert werden.

Bei nicht saugenden Untergründen, wie z. B. alte Ölfarbensockel, wird ein Grundanstrich mit Alpha Primer SF empfohlen.

Bei kontrastreichen Untergründen bzw. wenn der Farbton der zu beschichtenden Fläche stark vom Grundfarbton abweicht, ist eine Zwischenbeschichtung auszuführen. Die Zwischenbeschichtung sollte im angepassten Farbton zum ausgewählten Farbton mit Alphadur HD SF erfolgen.

Schlussbeschichtung mit Alphatura im Spritzverfahren.

Verarbeitung

Spritzen

Verdünnung

Bei Bedarf mit Wasser

Verbrauch

Ca. 250–300 ml/m², entspricht 3–4 m²/l je nach Untergrund und Farbton (objektbedingte Abweichungen durch Probebeschichtung ermitteln)

Akzo Nobel Deco GmbH
Am Coloneum 2
50829 Köln · Deutschland
T +49 (0) 221 4006-7906
F +49 (0) 221 4006-7916
E sikkens.de@akzonobel.com
www.sikkens.de

Das Material lässt sich sehr einfach im Niederdruck- und Druckkessel-Spritzverfahren verarbeiten, ohne dass dabei viel Farbnebelentwicklung entsteht. Im Regelfall reicht eine Abdeckung in der Breite von 30–50 cm aus, um Bereiche, die nicht behandelt werden sollen, zu schützen.

Grundvoraussetzung für eine erfolgreiche Verarbeitung von Alphatura ist ein schonender Umgang mit dem Material. Die Einwirkung starker Scherkräfte wie intensives Rühren oder Zwängen durch zu enge Materialflussgänge, direkte Pumpeneinwirkung und dergleichen sind zu vermeiden.

Gebindegrößen

D: 5 l, 10 l für ausgewählte Farbtöne
A: 5 l für ausgewählte Farbtöne, 15 l

Farbtöne

Die 50 Alphatura Farbtöne sind untereinander mischbar. Eine Zumischung von Abtönfarben und anderen Materialien ist nicht möglich. Die Oberflächenstruktur von Alphatura ist von verschiedenen Kriterien wie Untergrundbeschaffenheit, Spritzdruck, Düsendgröße, Verdünnung usw. abhängig.

Weitere Produkt- und Verarbeitungshinweise für Alphatura siehe Technisches Merkblatt oder direkt unter www.sikkens.de bzw. www.sikkens.at.

Akzo Nobel Coatings GmbH
Aubergstr. 7
5161 Elixhausen · Österreich
T +43 (0) 810 500 130
F +43 (0) 662 48 989 11
E sikkens.at@akzonobel.com
www.sikkens.at

Farbkompetenz auf höchstem Niveau

Seit der Gründung vor mehr als 200 Jahren bis heute steht der Name Sikkens für hohe technische Kompetenz und Innovation, erstklassige Produkte, größte Farbtonvielfalt und Verantwortung für die Umwelt. Die Premium-Marke aus dem Hause AkzoNobel überzeugt nicht nur mit technischen Spitzenleistungen, sondern bietet zudem wegweisende Farbkonzepte, fachmännischen Rat und umfassende Beratung bei der Lösung komplexer Aufgaben. Für optimale Ergebnisse, die begeistern.

Sikkens

SINDS 1792



Besuchen Sie uns auf Facebook:
www.facebook.com/SikkensDE
www.facebook.com/SikkensAT