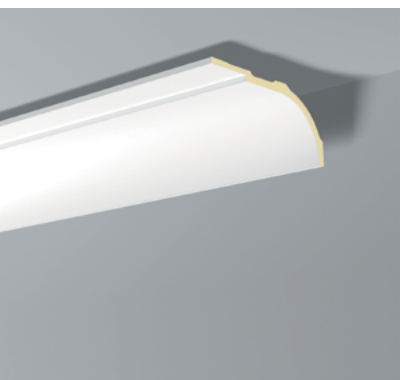
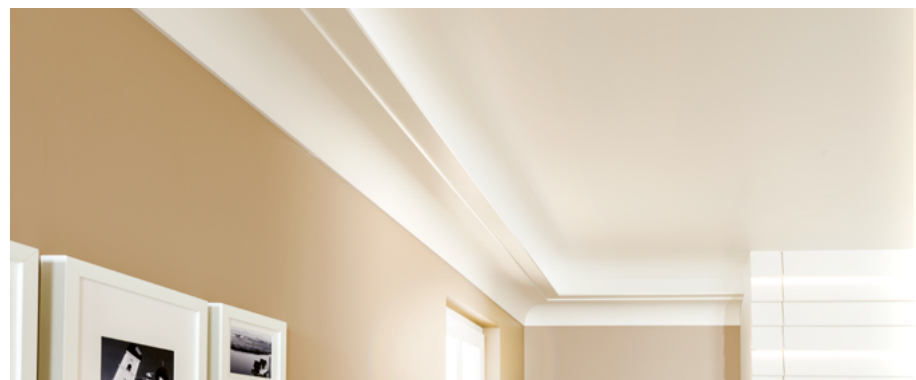


ARSTYL® Zierprofile, Wandprofile, Pilaster, Rosetten



ARSTYL®



1. MATERIAL

Basismaterial	Starrer, hochverdichteter, gelber Polyurethanschaum
Dichte	Ca. 200 kg/m ³
Verarbeitungstemperaturen	+5°C / +35°C (ideal +15°C bis +25°C)
Temperaturbeständigkeit	max. +70°C
Oberflächenhärte (Shore D)	Ca. 25 (Mittelwert) gem. Norm DIN 53505/ISO 868

2. SPEZIFISCHE EIGENSCHAFTEN

Oberfläche:

Matte weiße Grundierung auf Acrylatbasis

Sichtbare Oberfläche:

Die Herstellungstechnik gewährleistet eine feste und glatte Oberfläche mit genauen Profilkanten sowie exakter Wiedergabe des Motivs.

Klebeflächen:

Gefräste Klebefläche für eine optimale Anhaftung des Klebers

Abmessungen:

Länge eines Zierprofils: 2 m (Toleranz ± 5 mm).

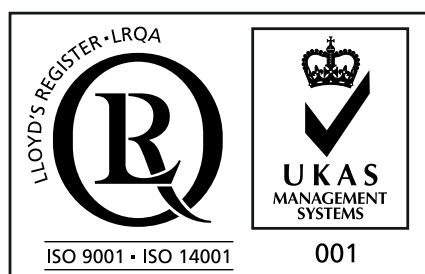
Durchmesser der Rosetten: bis 965 mm

Querschnitt eines Zierprofils/Wandprofils: modellabhängig (Toleranz ± 5%)

Länge eines Pilasters: 2.020 mm.

Säulen Durchmesser: 200, 250 und 300 mm.

Säulen Höhe: 2,5 und 3 m



NMC sa behält sich vor, jederzeit und ohne vorherige Ankündigung, die Produktlinie oder deren technische Eigenschaften auf den neuesten Stand der Erkenntnisse zu bringen. Alle Angaben in diesen Unterlagen geschehen nach bestem Wissen. Bei Fragen zu diesen technischen Angaben wenden Sie sich bitte an den NMC sa Informationsdienst. Ein Abdruck oder Nachdruck, auch auszugsweise, ist nur mit unserer ausdrücklichen Zustimmung erlaubt.

NMC sa

Gertrud-Strasse – B-4731 Eynatten

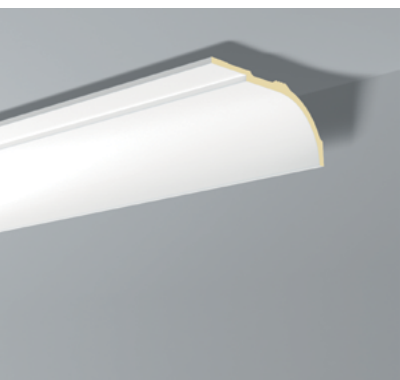
☎ +32 87 85 85 00 – 📠 +32 87 85 85 11

info@nmc.eu

we will succeed together



ARSTYL® Zierprofile, Wandprofile, Pilaster, Rosetten



ARSTYL®

3. ANWENDUNG

Lagerung und Bedingungen für die Verarbeitung:

Die Produkte müssen liegend und trocken zwischengelagert werden. Die empfohlene Temperatur beträgt +10°C bis +25°C bei einer relativen Luftfeuchtigkeit von 45% bis 65%.

Um optimale Endergebnisse zu erzielen, sollte die Verarbeitung unter ähnlichen Feuchte- und Temperaturbedingungen erfolgen, wie die, die nach der Fertigmontage in den Räumen vorzufinden sind (Wohnraumklima). Verarbeitung auf feuchtem Untergrund oder mit beschleunigter Trocknung (Raumluftentfeuchter), sowie sehr hohe Temperaturen, sind zu vermeiden.

Bitte Verarbeitungsanleitung beachten.

Untergrund:

Als Untergrund geeignet sind: tapezierte, unbeschichtete und beschichtete Putzflächen. Die Flächen müssen tragfähig, sauber, trocken, staubfrei, fettfrei und eben sein (ggf. anschleifen und reinigen).

Bei speziellen Untergründen wenden Sie sich an unsere technische Abteilung.

Werkzeug:

HDPS-PU Säge und NMC-Gehrungslade VARIO, VARIO PLUS oder AD

Kleber für Montage und Verfugung :

Kleber: Spachtelkleber ADEFIX®

Stoßfugenkleber bei Profilen ab eine Ausladung/Höhe von 8cm:

Stoßfugenkleber ADEFIX® PLUS

Montagekleber bei einseitige Verklebung: Stoßfugenkleber ADEFIX® PLUS

Verfugung und Spachtelung: Spachtelkleber ADEFIX®

Stoß- und Gehrungsfugenbreite: 3mm

Reinigungsmittel bei nicht trockenem Spachtelkleber ADEFIX®: Wasser

Reinigungsmittel bei nicht trockenem Stoßfugenkleber ADEFIX® PLUS:

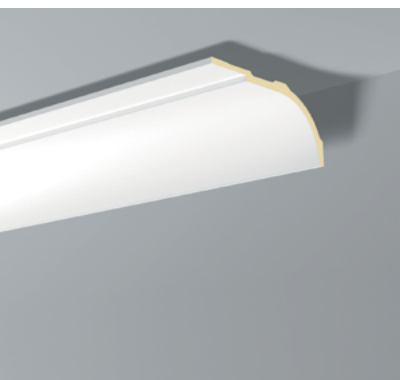
Terpentinersatz.

Nach Trocknung: mechanisch.

Anstrich:

Die werkseitig grundierten ARSTYL® Elemente müssen mit einem Endanstrich beschichtet werden. Geeignet sind wasserverdünnbare Dispersionsfarben und Dispersionslacke auf Acryl- oder PU-Basis sowie Alkydharzlacke. **Grundsätzlich wird empfohlen einen Probeanstrich durchzuführen.** Die Angaben der Farbhersteller sind hierbei zu beachten. Kalkfarben, Silikatfarben, Siliconharzfarben und dessen Mischprodukte dürfen nicht eingesetzt werden.

ARSTYL® Zierprofile, Wandprofile, Pilaster, Rosetten



ARSTYL®

4. BESONDERE HINWEISE

Gefahrstoffverordnung:

Die ARSTYL®-Produkte aus Polyurethan sind gemäß der Gefahrstoffverordnung weder unter „sehr giftig“ noch unter „giftig“ einzustufen.

Wichtiger Hinweis:

Die Produkte sind rein dekorativ und weisen keinerlei zweckgebundene Funktionen auf. Sie sind nicht konzipiert Lasten zu tragen und sollten durch einseitige Verklebung von Elementen getrennt werden, die Bewegung oder Verschiebung übertragen.

Physikalische Eigenschaften der eingesetzten Produkte und der Untergründe bewirken, dass die natürlichen, thermisch und klimatisch bedingten Ausdehnungskoeffizienten unterschiedlich sind, so dass sowohl die Kleberfuge als auch die Verfugung sich abzeichnen können bzw. (feine) Haarrisse entstehen, daraus leitet sich jedoch kein Gewährleistungsanspruch ab.

Diese Produkte sind flexibel. Dennoch kann zu hoher Druck den Bruch des Produkts verursachen. Ein Bruch kann dazu führen, dass Partikel weggeschleudert werden.